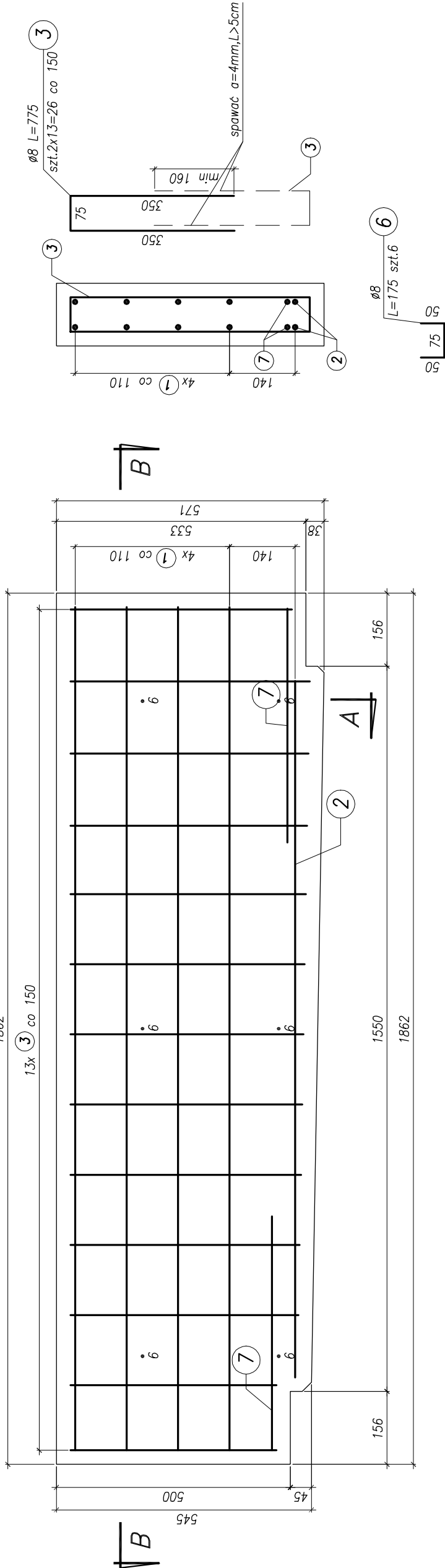


Zbrojenie podwaliny żelbetowej

Typ 7

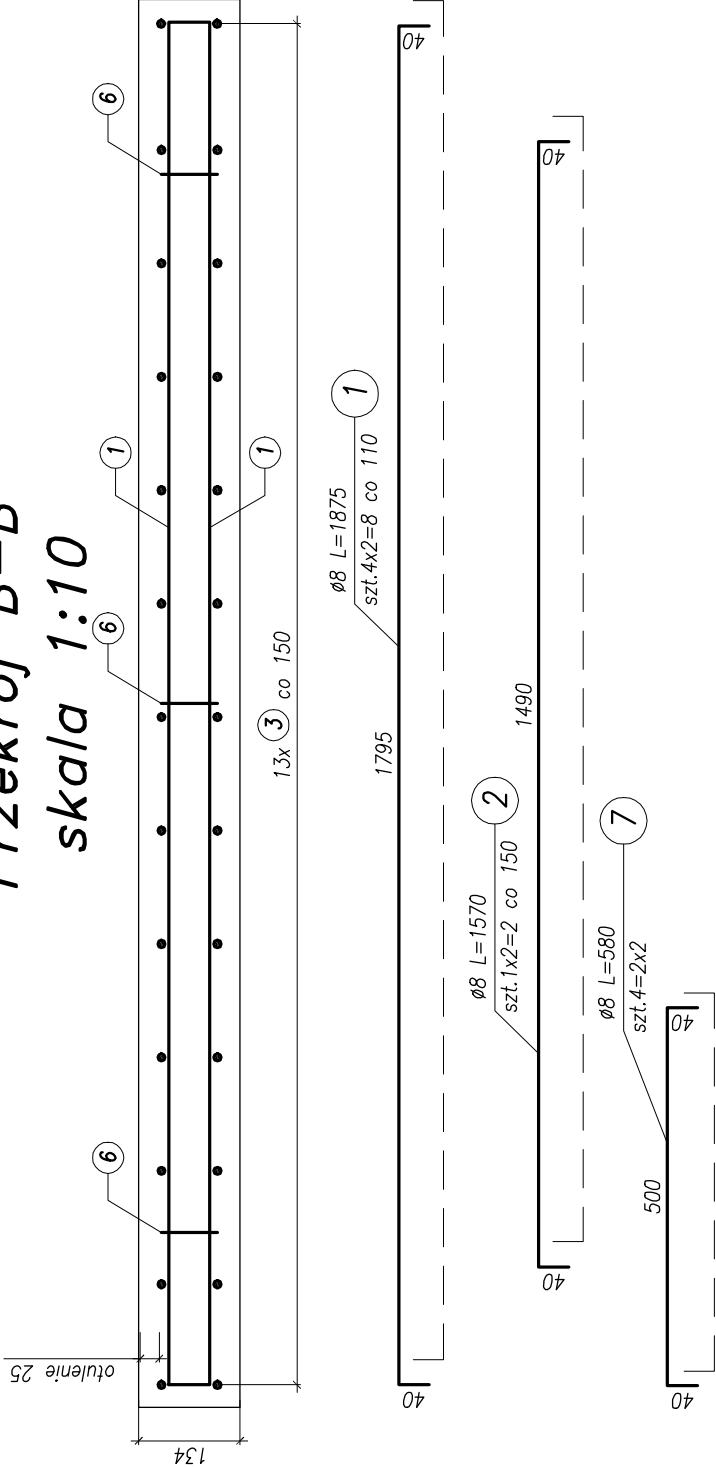
skala 1:10

Przekrój A-A
skala 1:10



Przekrój B-B


skala 1:10



Beton oczezu: C35/45 XC4 XD3 XF4
Stal zbrojeniowa: BSt500S

- Uwagi:
1. Zestawienie ilości zbrojenia na rysunku wykonano dla jednej podwaliny typu 7.
 2. Wykonać 1 szt. podwaliny typu 7.
 3. Pręty zbrojeniowe wymiarowano po osi.

Objętość betonu jednej podwaliny:
-V=0,14m3

 <div>BPPBK s.a. Biuro Projektów Budownictwa Komunalnego i Drogowo-Mostowego w Gdańsku</div>	BUDOWA SZCZĘCIEŃSKIEGO SZYBKIEGO TRAMWAJU ETAP Ia - PRZEBUDOWA ULICY HANGAROWEJ DLA POTRZEB BUDOWY SST WRAZ Z NIEZBĘDNĄ PRZELÓŻENIAMI UZBROJENIA PODZIEMNEGO ESTAKADA W CIĄGU UL. HANGAROWEJ - zbrojenie podwaliny żelbetowej - typ 7	
Stadium opracowania: PROJEKT WYKONAWCZY		
Data: 03.2011	Skala: 1:10	7.6.7
Nr zlec: 9390	Nr arch: Rys nr	
Projektant: mgr inż. M. Wałęga	specj. upr. nr 3992/Gd/89	
	specj. upr. nr	
Opracowanie: mgr inż. Rafał Klim	specj. upr. nr	
	specj. upr. nr	
Sprawdzający: mgr inż. M. Sobczyk	specj. upr. nr	